

## コイルサス用リヤバンプストップラバーの制作

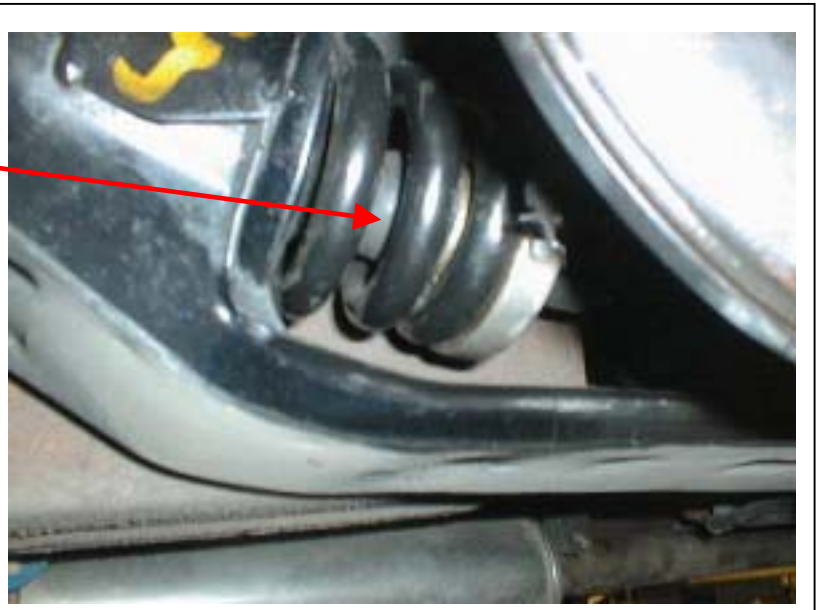
以前コイルスプリングを入れたお客様より、「リヤに人が乗るとタイヤがボディのフェンダーアーチに接触するので、改善したい」とのご要望がありました。当初はラバーコーンに交換 or 固めのスプリング等も検討されていたようですが、お客様自身乗り心地・ハンドリングには満足して頂いているようでしたので、今回は車検でお預かりしたついでに制作してみることにしました。市販でステータ付きのバンプラバーは有るのですが価格面的な面と、以前装着した時にステータが曲がってしまった経験があったので今回はオリジナルで創りました。

### 概要

Tスピード製のライドコントロール後端にフロント用のストップラバーを取り付けてストッパーとしてのみでなく、サスペンション機能の一部として取り付けました。

### 装着例

スプリングの中に見える黒い塊がストップラバーです。Hi-Lo側に取り付けてあり、コイルサス中心リヤサブフレームの出っ張りの部分に当たりサスペンションストロークを規制します。ゼロ荷重静止車高時は10mm～(車高にもよります)間隔がありコイルサスの性能をスポイルすることなくストロークします。バンプラバーに当たると可変的にレートが上がり、最終的にはタイヤがフェンダーに当たる前にストッパーとして働くように調整してあります。



( 急激に荷重がかかった場合はその限りではありませんが・・・)

ストラット側に取り付けてありますので、一度セットしてしまえば車高調整の変化に関係なく機能します。各社Hi-Loで試したわけでは有りませんので、装着不可の商品(Hi-Lo)も有ると思いますので、参考にしていろいろ考えてみてください。



リヤサブフレーム外景

この部分にストッパーがあたります。

## リヤフェンダー外景



今回はリヤハブセンターからフェンダーアーチまでの最小クリアランス 250mm に調整しました。

## パーツ



フロント用ストップラバーとスペーサー  
スペーサーは片側 2 枚使用しました。

センターにストップラバー取り付け用のネジ穴加工しまし

## 完成品



撮影の為スプリングを外しています。  
このような感じであたります。



効果のほどはお客様に試して頂きますので、後日ご報告させていただきます。

パーツ代 ストップラバー  
スペーサー中古

4200 円/ 1 ヶ